

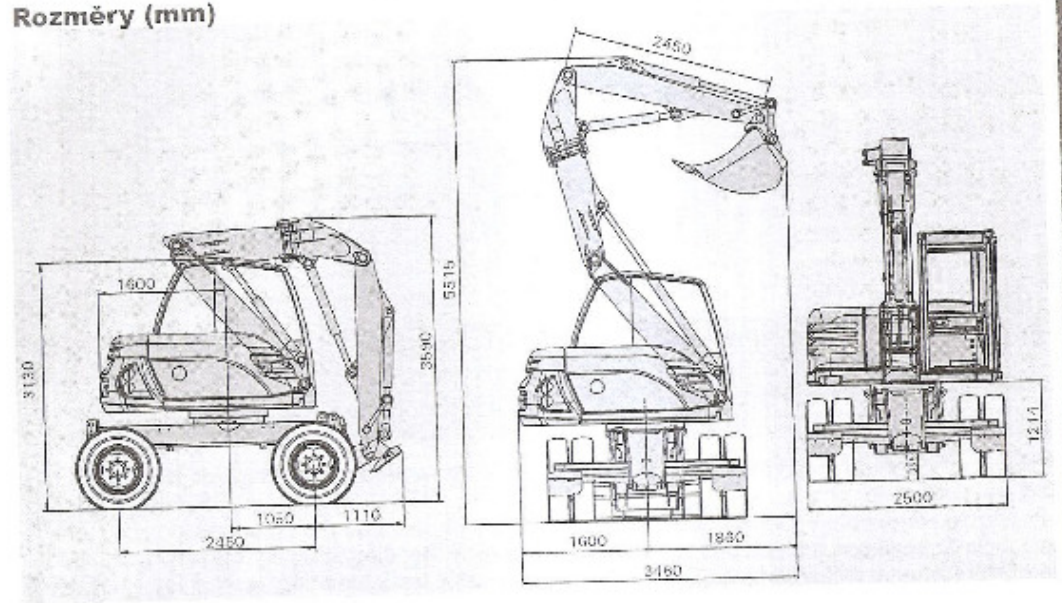


www.staves.cz

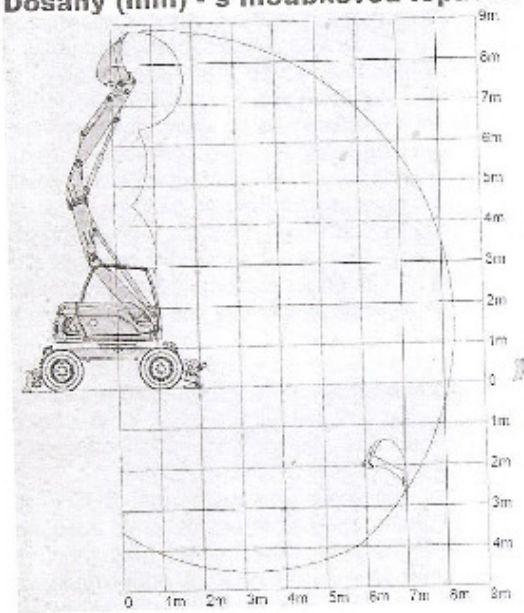
Kolové rypadlo MECALAC typu 714 MW

Hmotnost 13,0 až 13,5 t

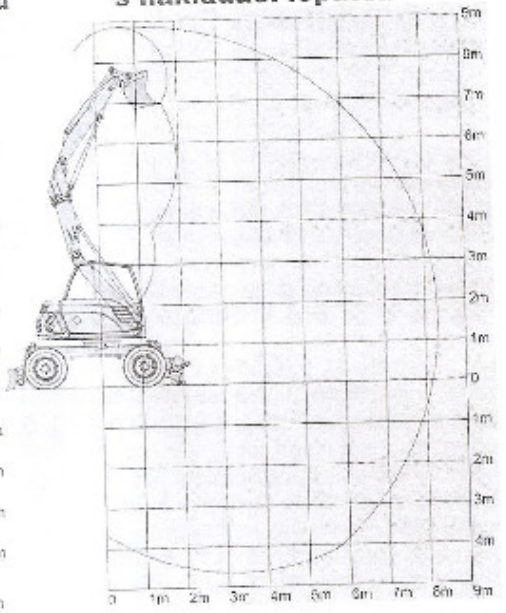
Rozměry (mm)



Dosahy (mm) - s hloubkovou lopatou

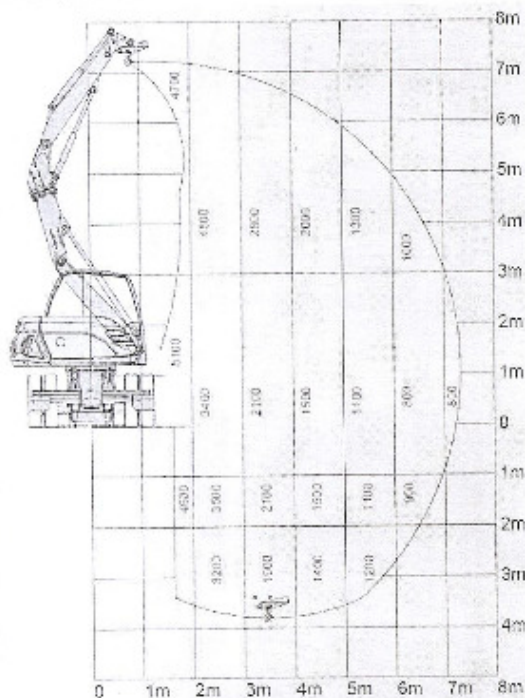
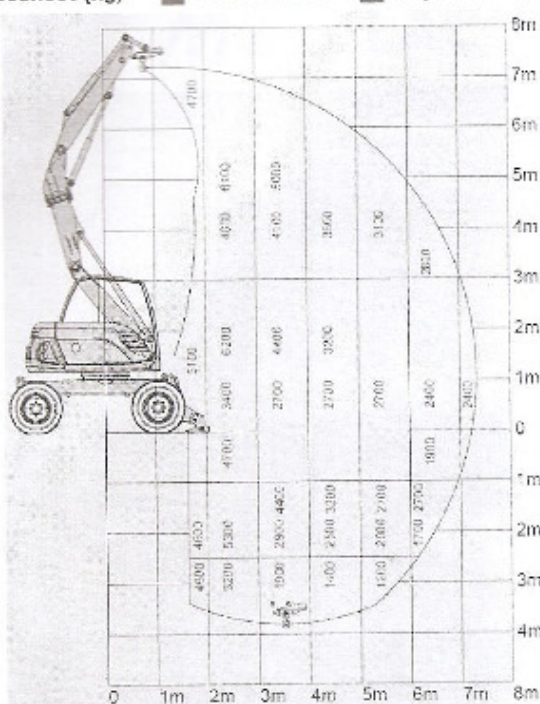


s nakiádací lopatou



tel. 585 312 444

Nosnost (kg) ■ dle ISO 10567 ■ v optimální poloze výložníku



MOTOR DEUTZ BF4M 2012C, s turbodmychadlem a chladičem vzduchu, 4válců, 88 kW (119 PS) při 2100 ot/min, chlazení vodou, spotřeba 8-14l/h

RÁM - robustní pevný rám, poloměr zatáčení vnější při řízení všech 4 kol 4,44 m, při řízení 2 kol 7,36m, standardně radlice

PRACOVNÍ ZAŘÍZENÍ - skládá se z tří dílů: výložník, horní díl výložníku a násada, patentovaný pákový systém a hydraulické válce umožňují úhel naklápění výložníku až 140°, boční přesazení vlevo a vpravo horního dílu výložníku pomocí, přesazení o 2,3 m vůči ose stroje, hydr. válce výložníku a lopaty mají tlumení koncových poloh, rychloupínací systém "Klick-Klack", uopínání pomocí mechanického zajištění, uvolňování se provádí hydraulicky, vlastnosti pracovního zařízení: jako zdvihací zařízení - musí být vybaven minimálně 3 hydraulickými zámky, jako rypadlo: vylamovací rypná síla 55 kN, hloubičí rypná síla 84 kN, jako nakladač: vylamovací rypná síla 52 kN

OTOČNÝ SVRŠEK - otočný bez omezení o 360°, věnec s vnitřním ozubením, pohon hydromotorem s brzdou otoče, rychlost 10 ot/min, tlak 260 bar, zubové čerpadlo 42 l/min, progresivní zrychlení a brzdění

KABINA - FOPS, jednodílná, proti vibracím chráněná, čelní okno lze zasunout pod střechu, boční okna posuvná, střešní okno, ovládací páky umístěny v konzolách po obou stranách sedadla, podélné a výškově nastavitelné hydraulicky odpružené sedadlo s pásem, elektronický kontrolní panel, vizuální a zvuková signalizace, vodní topení, dobrá dostupnost elektrických pojistek a elektrických prvků, nastavitelný sloupek volantu

ŘÍZENÍ - hydraulické řízení pomocí dvou hydr. válců

POHON - hydrostatický v otevřeném okruhu, dopředu / dozadu nožním pedálem, převodovka Power Shift se dvěma rychlostními stupni pro oba směry jízdy, každý rychlostní stupeň má dva pojezdové stupně, max. rychlost 35 km/h, tažná síla 83 kN, přední náprava výkyvná $\pm 8^\circ$ aretací výkyvu, pneumatiky jednoduché 18.00-19.5 (vořitelně 600/50-22.5, 600/40-22.5, nebo dvojmontáž 10.00-20); dvouokruhové lamelové mokré brzdy v obou nápravách

HYDRAULICKÝ SYSTÉM - hydraulický okruh s čerpadlem s elektronicky řízeným výkonem, max tlak 350 bar, průtok 205 l/min, průtok přídatného okruhu 130 l/min, tlak 180 bar, rozvaděč LUDV, dělení průtoku nezávisle na výkonu, všechny funkce je možné provádět současně, navzájem nezávisle a nezávisle na tlaku v jednotlivých prvcích.

Hlučnost LpA (v kabině) = 71 dB(A)

Hlučnost LwA (venku) = 102dB(A)

ELEKTRONICKÉ ŘÍZENÍ. Sběrníkový systém umožňuje výměnu informací mezi různými částmi stroje - motor, hydraulika, ovládací prvky.

Optimalizace výkonu - elektronické řízení pracovního čerpadla v závislosti na parametrech motoru. **Ochrana životního prostředí a redukce hluku** - elektronicky řízené vstřikování k optimalizaci stupně účinnosti motoru.

Zjednodušené ovládání - jsou k dispozici další režimy provozu. **Rozeznání poruch** - na LCD displeji je indikován kód poruchy ke zjednodušení diagnostiky. **Jednoduchá údržba** - závady jsou uloženy v paměti palubního počítače.